

---

KPKG2  
灭磁开关板

使  
用  
手  
册

株洲市华维变流数控设备有限公司

---

地址：湖南省株洲市石峰区红旗路 186 号      邮编：412001

电话：0731-28436893      0731-22605939      0138-07336044

传真：0731-22605939

<http://www.Chinaacdc.net>      E-mail: [huaweiacdc@126.com](mailto:huaweiacdc@126.com)

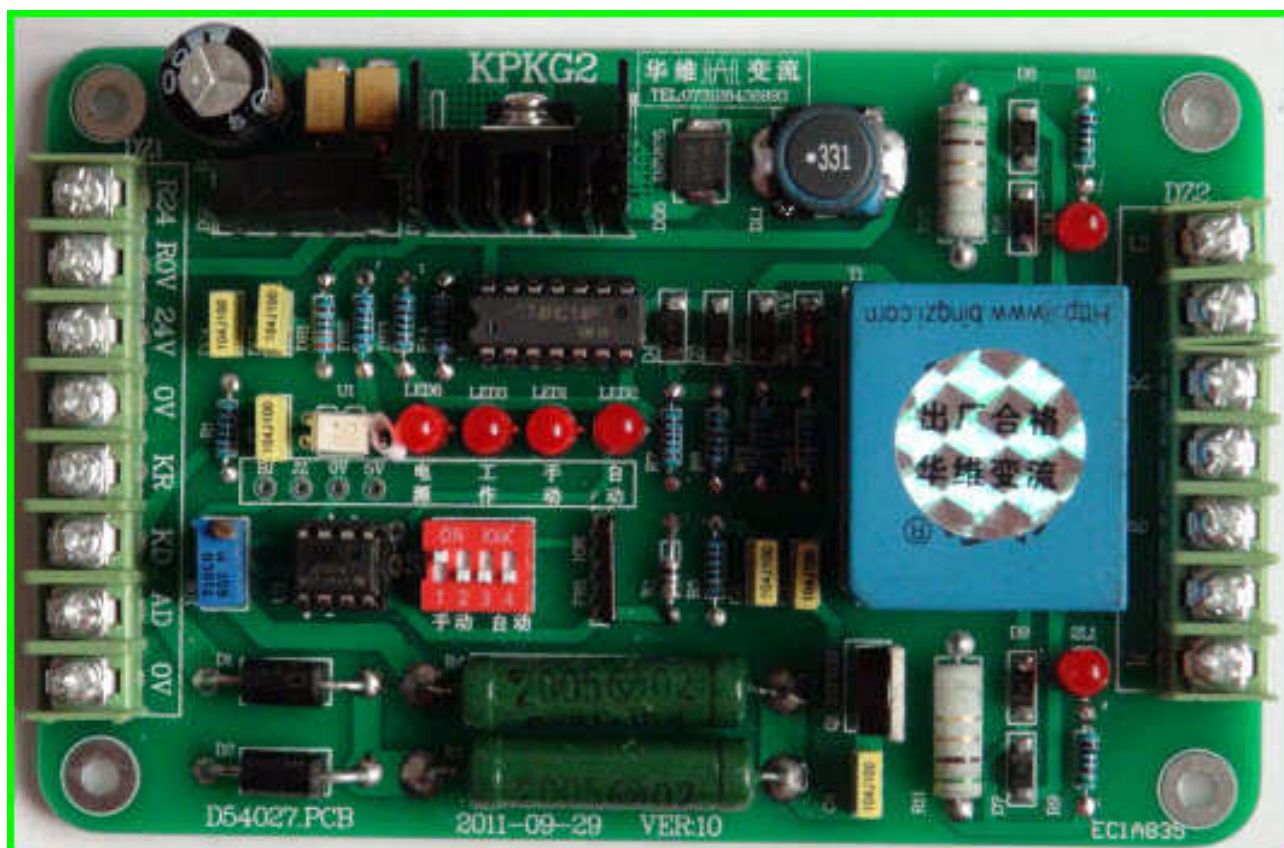
# KPKG2 灭磁开关板使用手册

## 1. 概述

- 灭磁开关板主要用于消除过大的交流感应电压。
- 一般灭磁电压值取额定值的 1.5 倍。
- 如果系统需要自动灭磁，请将控制板上拨码开关 S1 的 1、2 位拨到 ON 位置。
- 如果系统需要手动灭磁，请将控制板上拨码开关 S1 的 3、4 位拨到 ON 位置。

## 2. 主要技术参数、产品照片

1. 灭磁电压范围：AC50V—AC2000V。
2. 灭磁可控硅的容量： $\leq 3000A$ 。
3. 最大外形尺寸：136mm $\times$ 88mm。请参考图 2 KPKG2 灭磁开关板外形及装配图。



## 3. 灭磁开关板原理框图

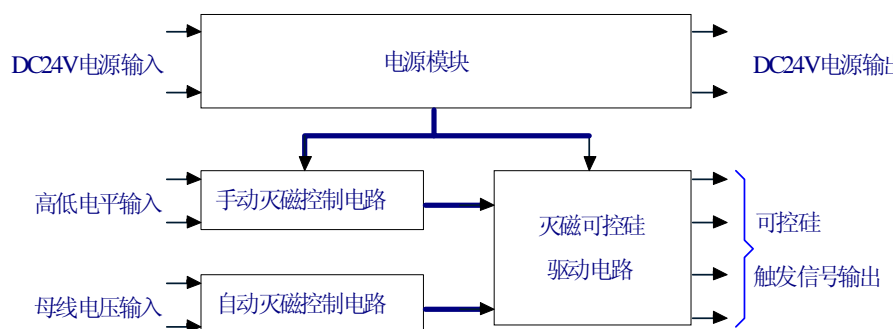


图1 灭磁开关板原理框图

# KPKG2 灭磁开关板使用手册

## 4. 外形、安装

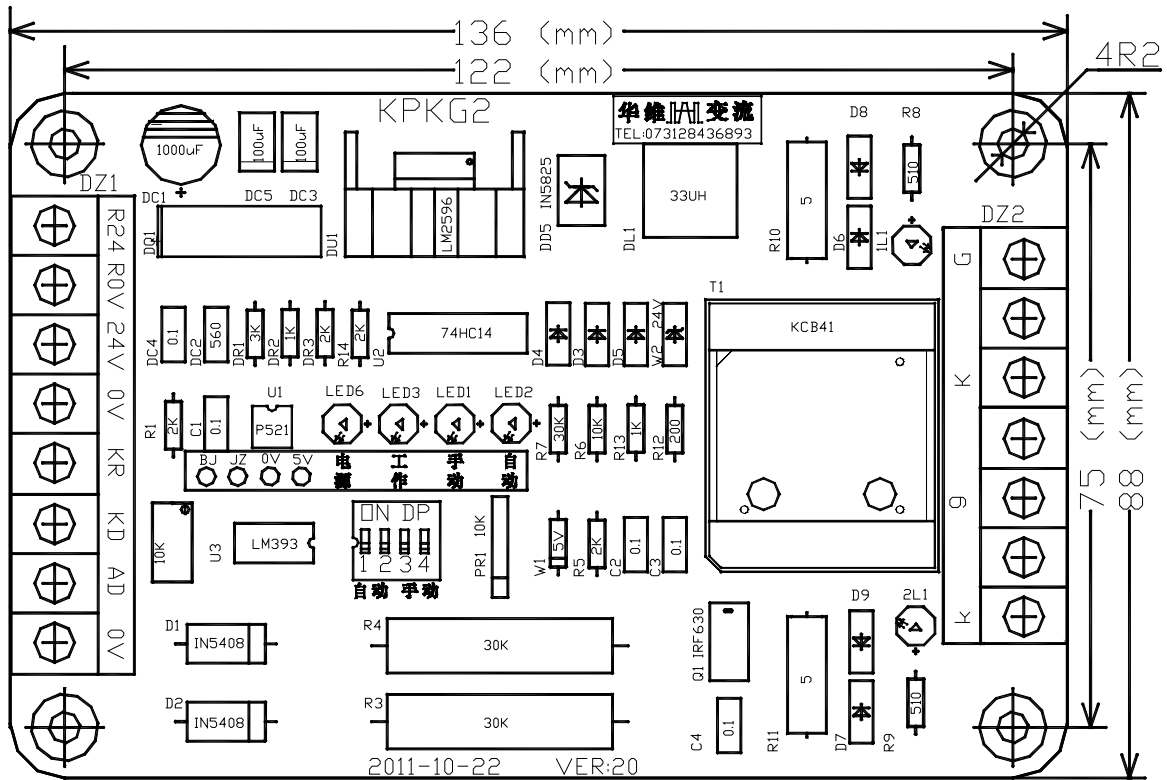


图 2 灭磁开关板外形及装配图

## 5. 端子排列、连线

功 能	端子名	参 数	选用导线
工作电源输入	R24	DC24V±10%	RVS 1mm <sup>2</sup>
	ROV		
工作电源输入	24V	DC24V 0.5A	RVS 1mm <sup>2</sup>
	0V		
手动灭磁输入	KR	外连接按钮接点	屏蔽双绞线 RVS 1mm <sup>2</sup>
	KD		
自动灭磁输入	AD	连接正母线	RVS 1mm <sup>2</sup>
	0V	连接负母线	
灭磁触发	G	灭磁可控硅触发线对	屏蔽双绞线 RVS 1mm <sup>2</sup>
	K		
灭磁触发	g	灭磁可控硅触发线对	屏蔽双绞线 RVS 1mm <sup>2</sup>
	k		

# KPKG2 灭磁开关板使用手册

## 6. 灭磁开关板应用接线图

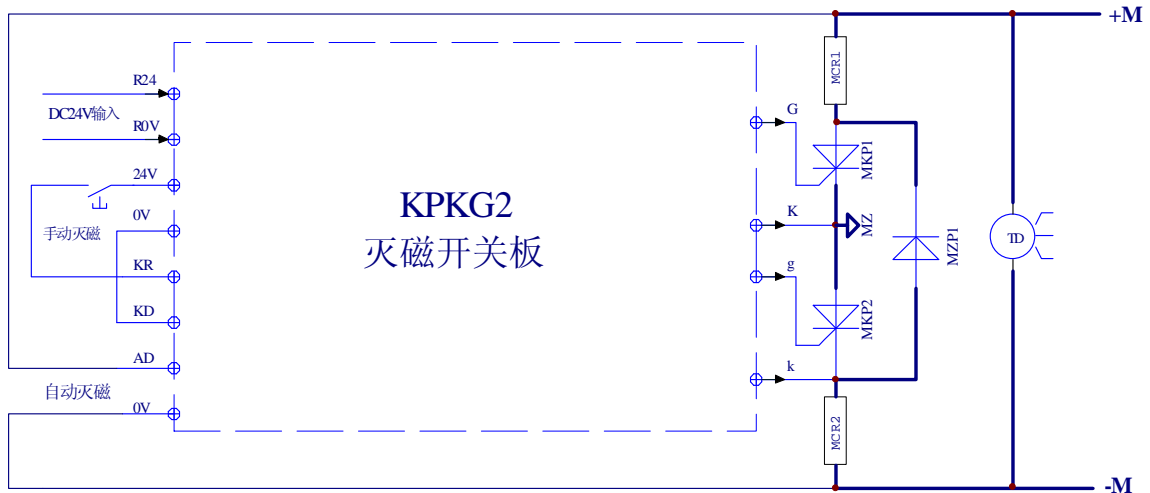


图3 灭磁开关板应用接线图

## 7. 注意事项

1. 晶闸管装置作绝缘测试时请断开 G、K 触发线对，否则可能造成手操器永久性损坏。
2. G、K 触发线对请选用带屏蔽双绞线，并注意接线极性，不能接反。
3. 内部电路及参数修改，恕不另行通知。
4. 如果在使用中灭磁板以外部件的损坏，本公司概不负责。

8. 附件：KPKG2 灭磁开关板使用手册一份。

## 9. 服务承诺

1. 一年内免费维修。
2. 免费提供技术咨询。